

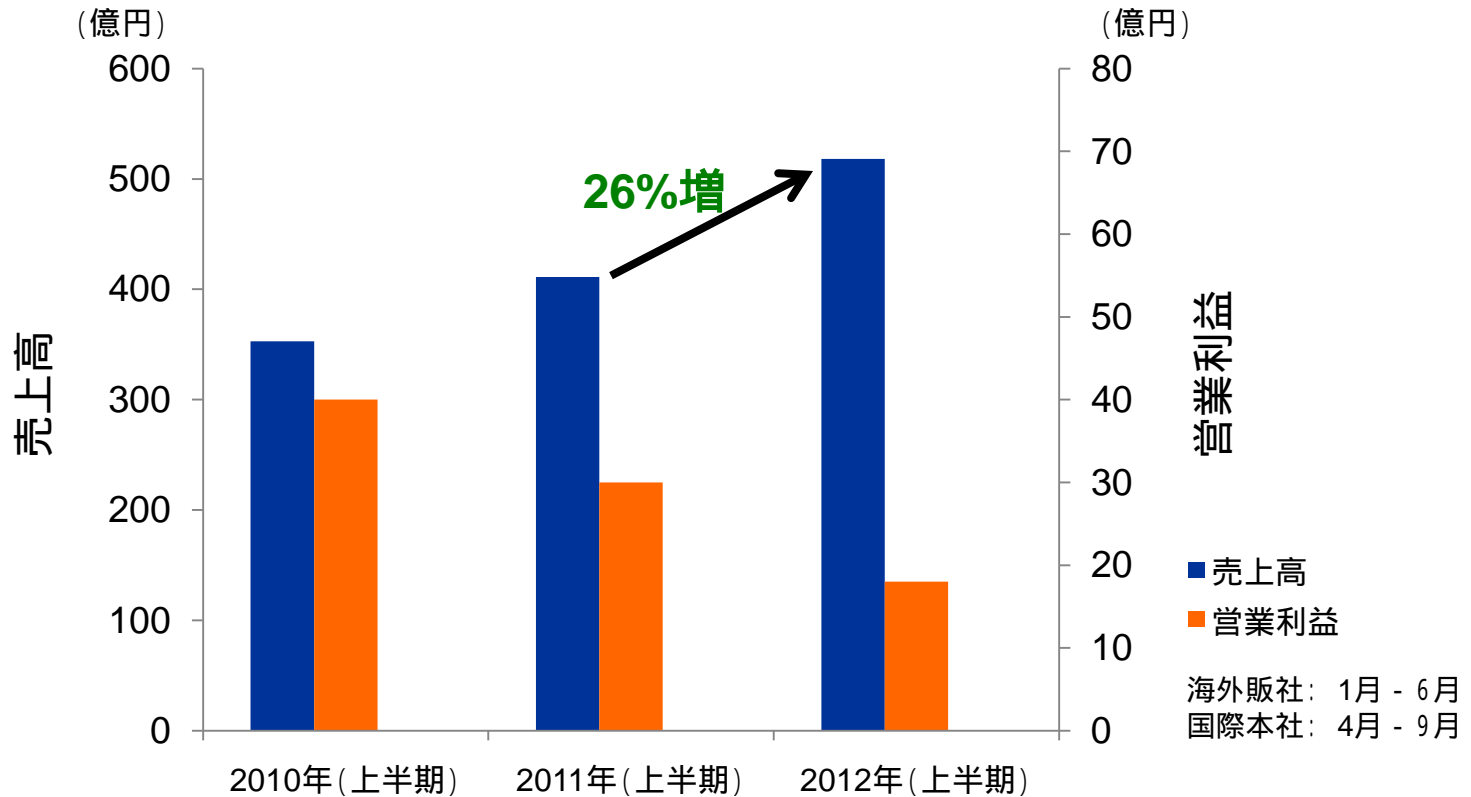
# 国際事業戦略

## ーグローバル経営の推進ー

常務取締役 国際事業部 若槻 一男

2012年11月19日

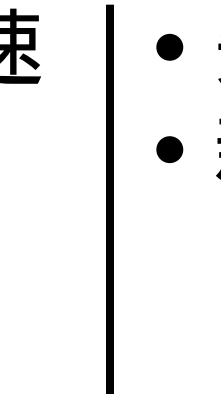
# 国際事業部 売上実績



**\* 2012年(上半期): 海外工場立上げ費用 8.2億円**

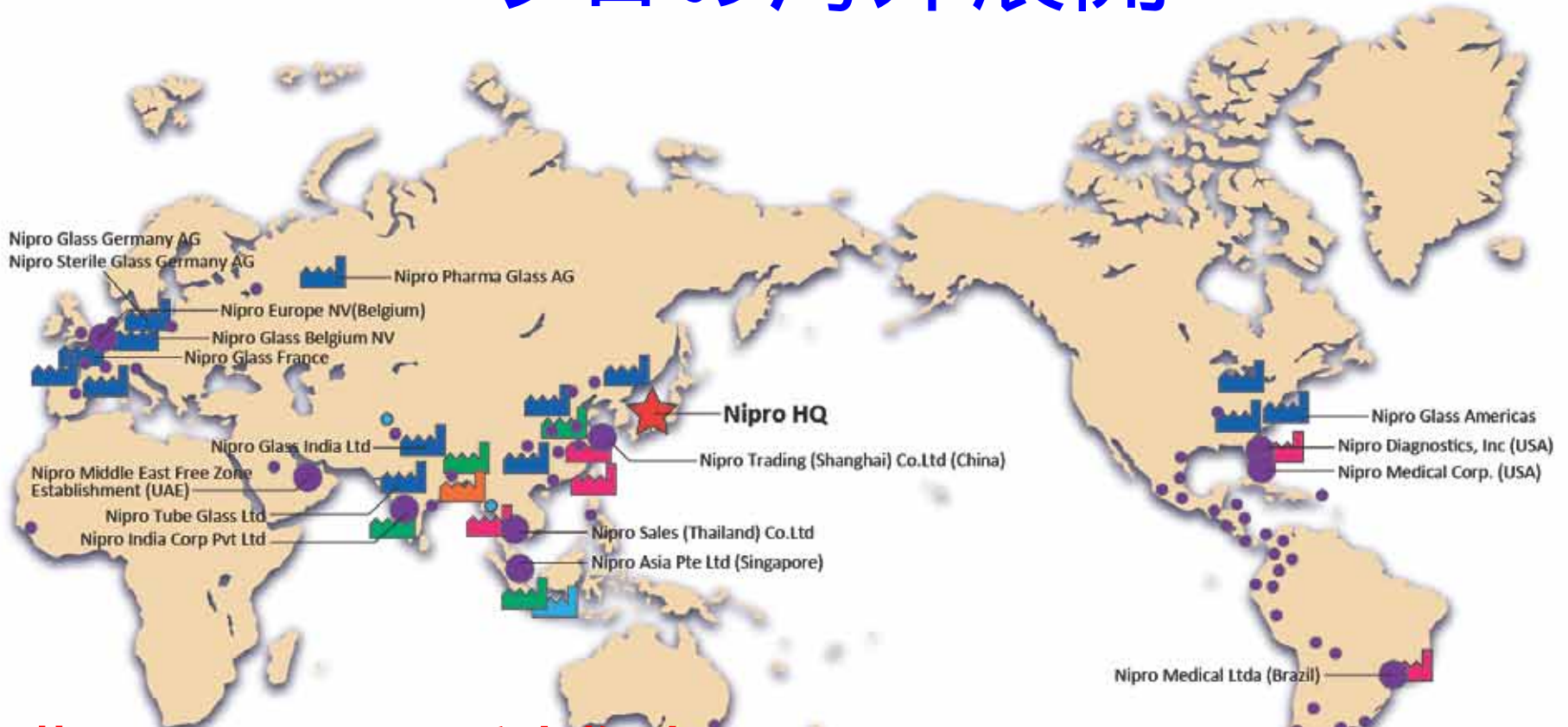
	対前年		2010年	2011年	2012年
売上	14.1億円	ドル	89.67	80.33	79.67
営業利益	6.1億円	ユーロ	114.83	115.83	101.33

# 経営環境

- 世界経済の減速
  - 医療費の抑制
  - 値下げ圧力
  - 円高
- 
- 先進国市場の安定成長
  - 新興国市場の急成長

着実な成長 = 海外新工場の立上げに全力

# ニプロの海外展開



**世界39カ国、83販売拠点**

(ミャンマー、パキスタン、チリ:コンセプション、ボリビア:サンタクルスに新設)

## Medical

- Regional Headquarters
- Local office
- Plan to establish



- Factory
- Factory under construction

## Glass



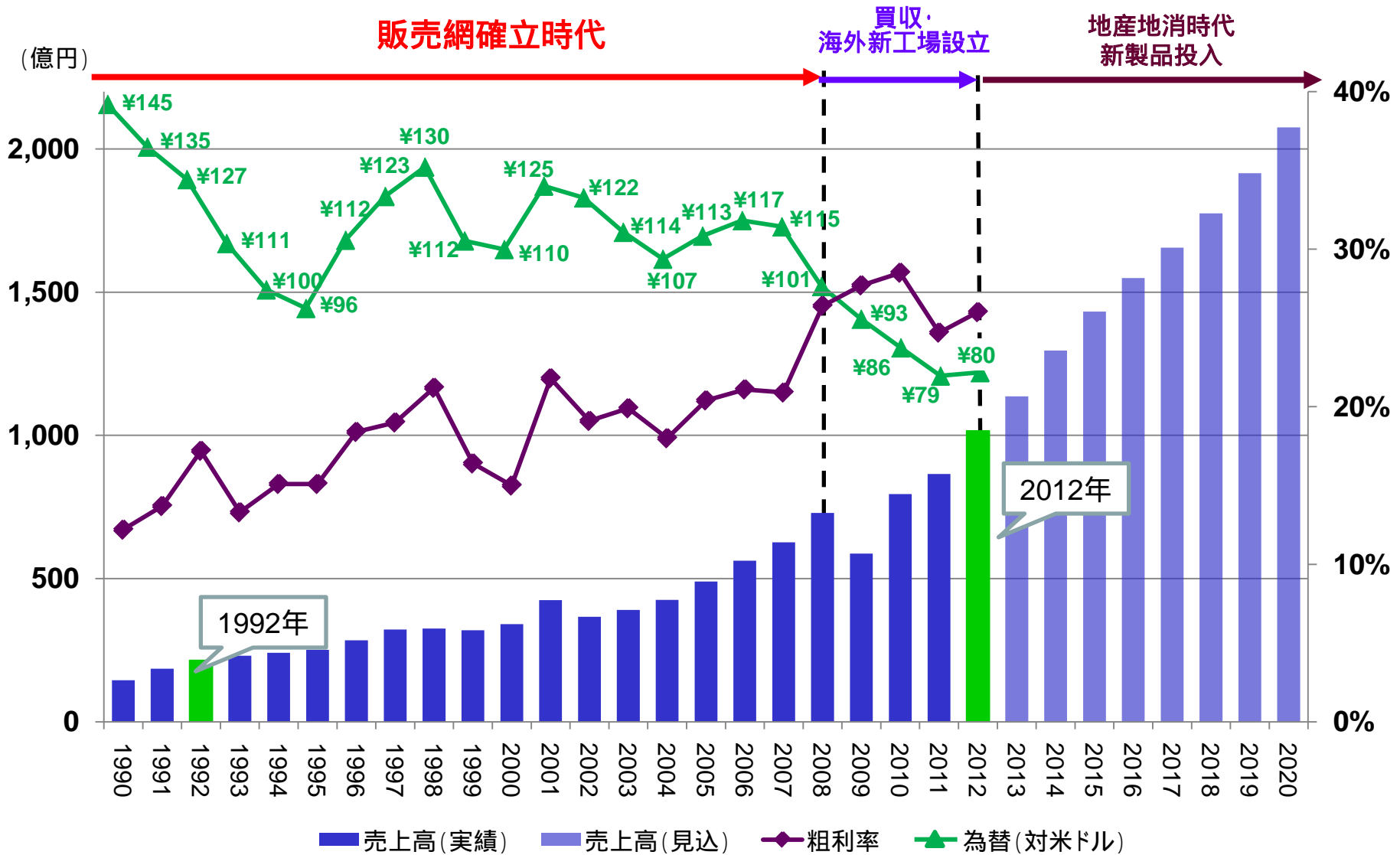
- Factory
- Factory under construction

## Pharmaceutical

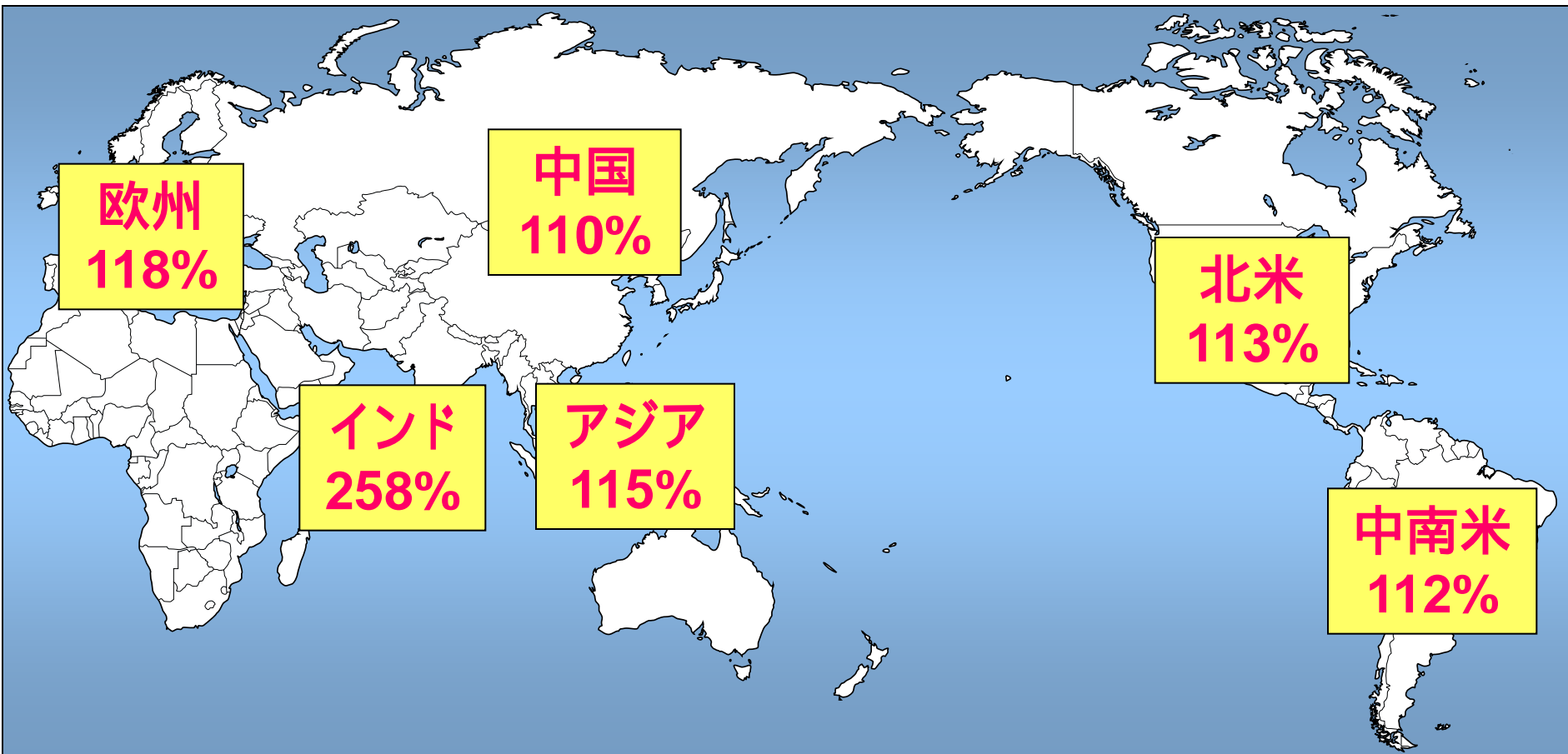


- Factory

# 国際事業部 連結実績推移・見込み(1990年～2020年)

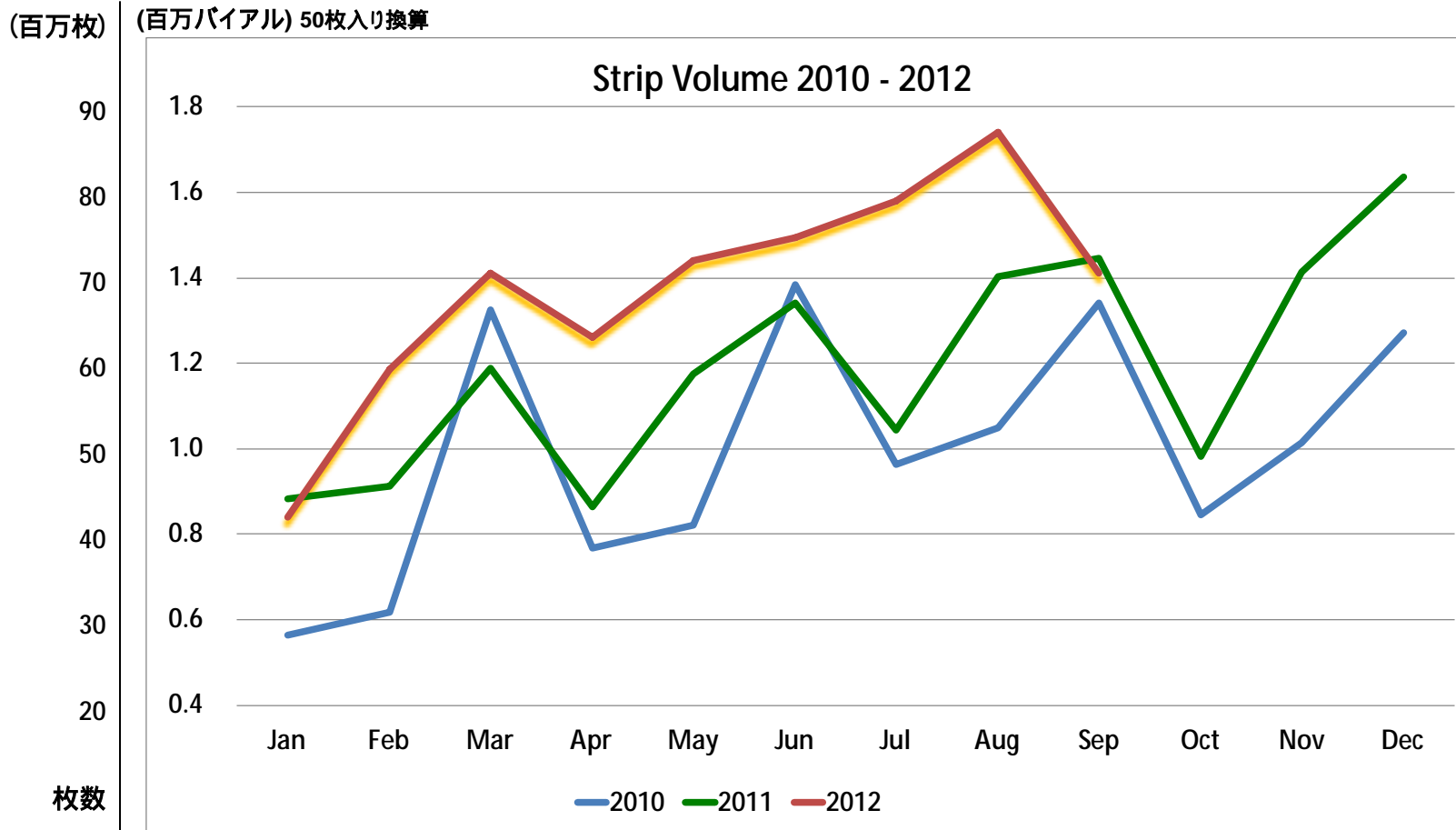


# ニプロブランド品 対前年成長率



# Nipro Diagnostics, Inc. (NDI)

## テストストリップ販売数量の推移



# 糖尿病関連 NDI製品販売国



2012年9月現在 62カ国において販売  
前年同期比で11カ国以上増加

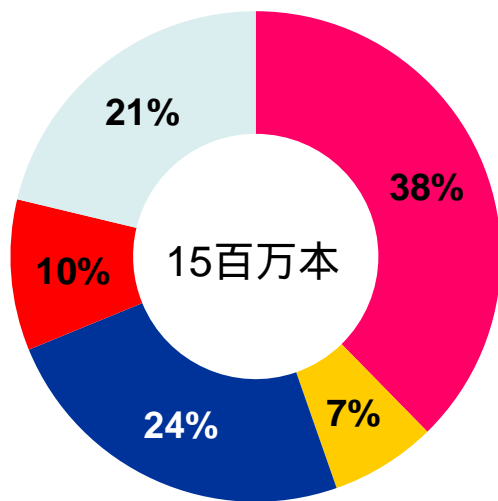




# ダイアライザー販売実績

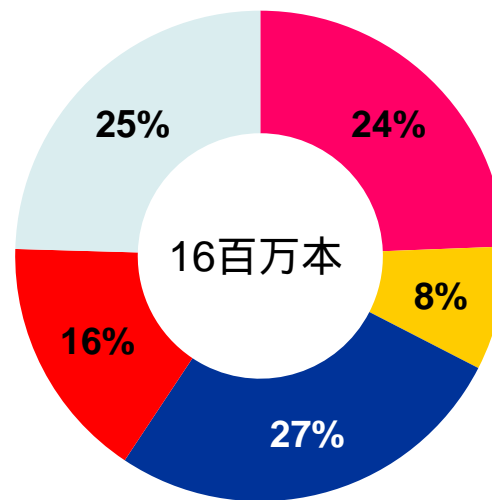


平成23年度 上半期



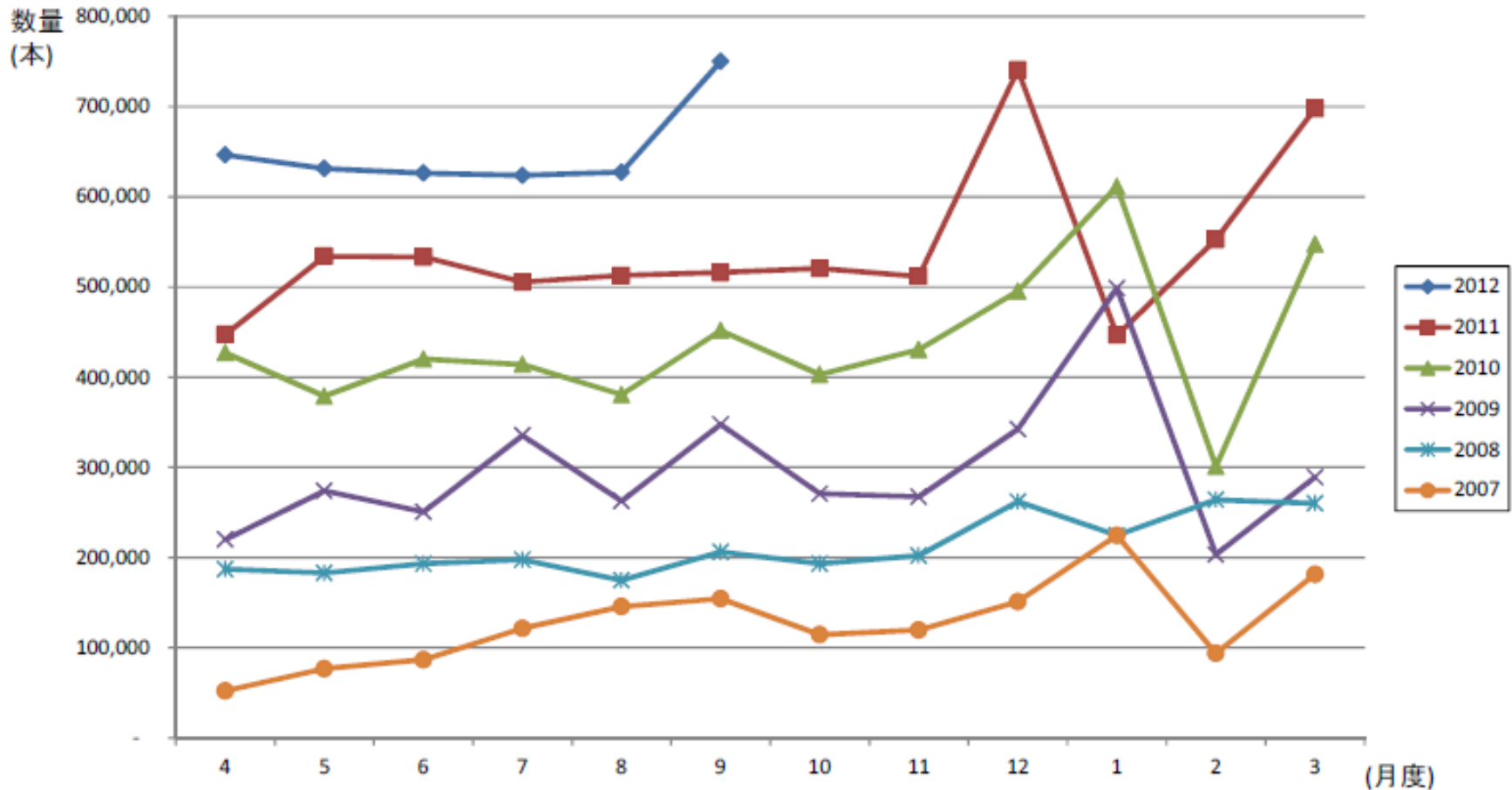
8%増  
→

平成24年度 上半期



- OEM
- 中南米
- 欧州
- アジア
- 中国

# 中国ダイアライザー販売推移



尖閣諸島国有化の影響について、まだ大きな影響は見られないが、長期化すると販売面でマイナス要因が出る可能性がある。

# ニプロ海外工場



## インド工場



# インドネシア工場



# Bangladesh Factory



# 中国(合肥)工場



ご清聴ありがとうございました。